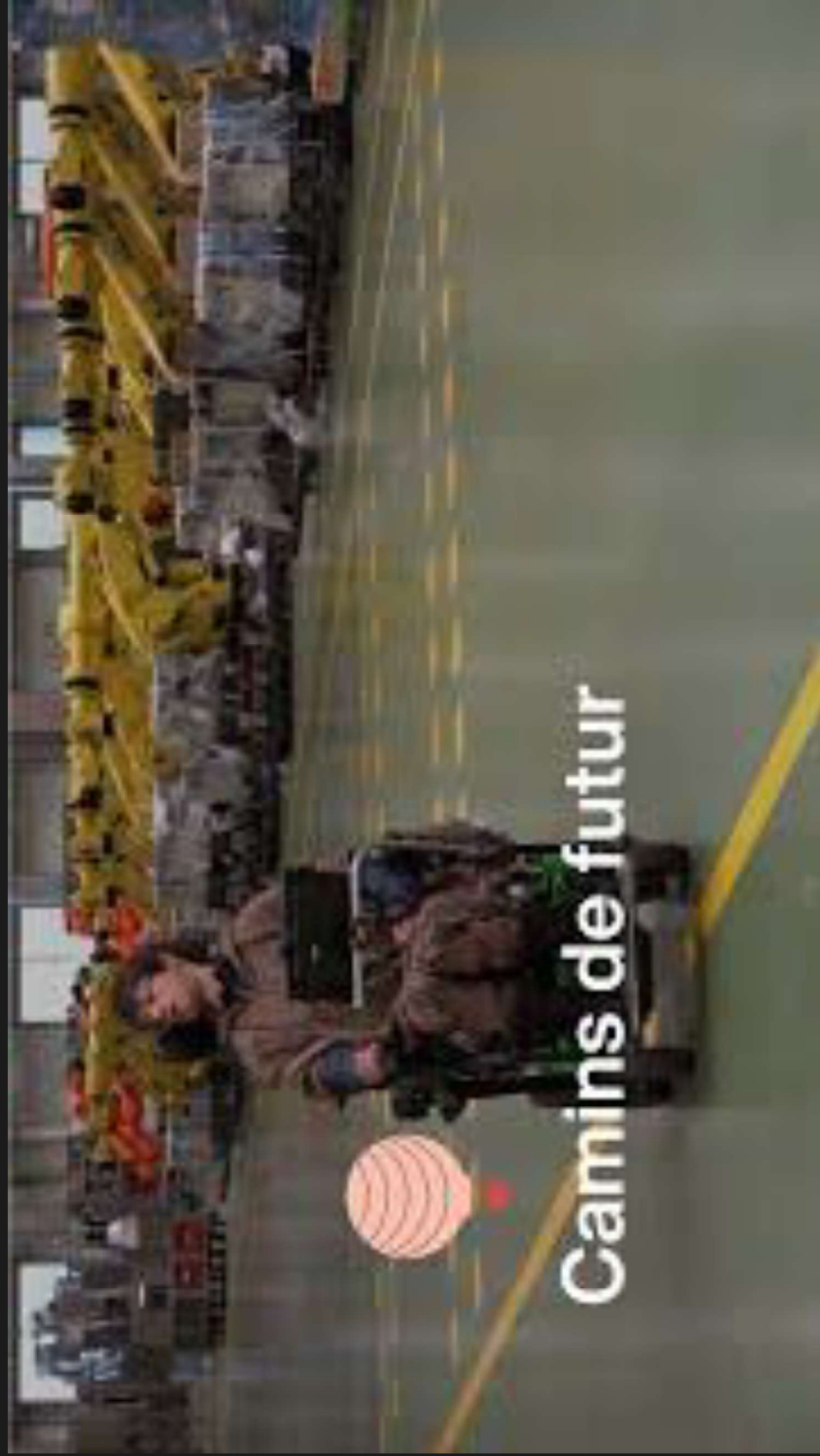


Guia d'acompanyament als adolescents amb NESE

Recurs pràctic per a una
orientació més inclusiva





Camins de futur



Guia per a l'acompanyament
a adolescents i joves amb
discapacitat en la formació
postobligatòria i la transició a
la vida adulta

Febrer 2025



Generalitat
de Catalunya



Objectius de la guia



Proporcionar eines d'orientació als professionals, joves i famílies



Facilitar la coordinació entre Departaments i serveis, promovent la creació de xarxes



Ajudar a dissenyar itineraris personalitzats

A qui s'adreça la guia?



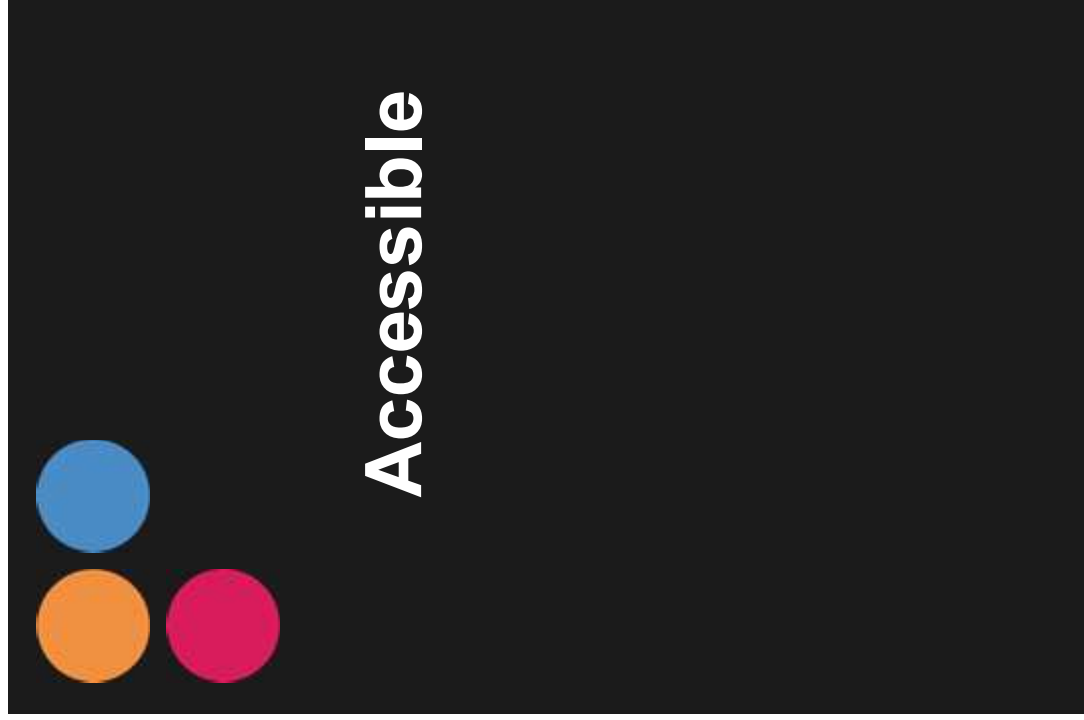
Professionals educatius i socials



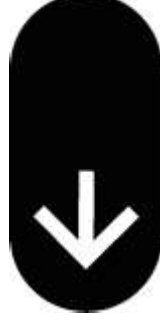
Joves



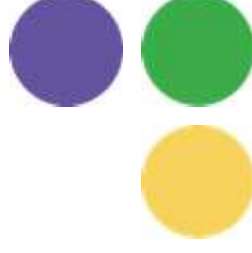
Famílies



Accessible

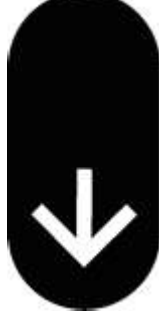


- Versió en Lectura fàcil en català i castellà
- Resum de la guia en format infografia

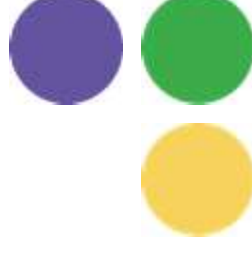




Contingut de la guia



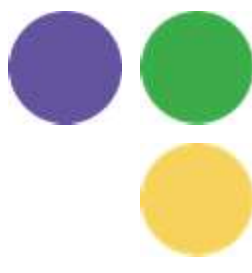
- ☐ Itineraris formatius
- ☐ Itineraris laborals
- ☐ Serveis d'atenció
diürna
- ☐ Recursos, glossari i
preguntes freqüents





Estructura de cada apartat

- Descripció** de l'itinerari:
objectius i característiques principals.
- A **qui** va dirigit?
- Com** s'hi pot accedir?
- Alumnat amb **NESE** en els itineraris.
- Sortides acadèmiques o professionals.



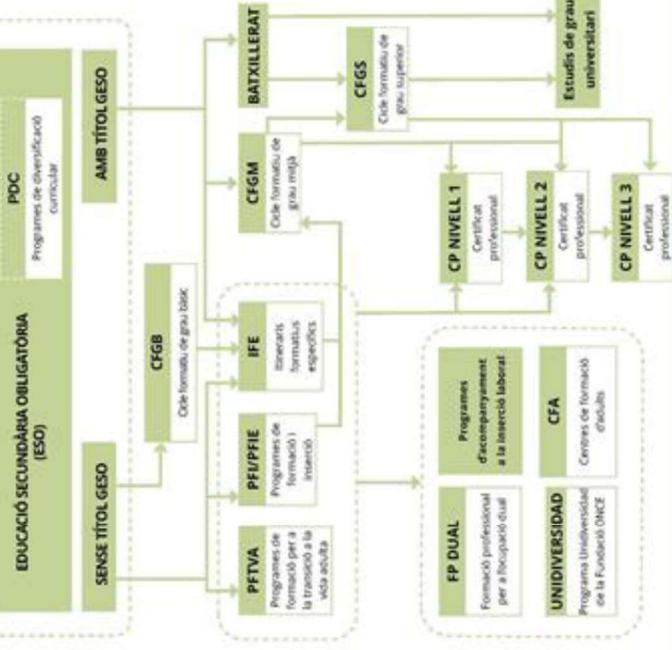
Itineraris formatius

Guia per a l'acompanyament a adolescents i joves amb discapacitat en la formació postobligatòria i la transició a la vida adulta

Març
2025

Un cop finalitzada l'educació secundària obligatòria (ESO) hi ha diverses opcions de formació i transició a la vida adulta. Els centres han de garantir la coordinació i el treball d'informació entre equips educatius per assegurar la continuïtat formativa, especialment en alumnes amb necessitats educatives especials.

ITINERARIS FORMATIUS





Itineraris formatius específics

- Ensenyaments professionalitzadors de nivell 1.
- Tenen una durada de **4 anys**
- Adreçats a joves amb NEE associades a una **discapacitat intel·lectual lleu o moderada, inclosos TEA.**
- Edat d'accés entre 16 i 20 anys.
- S'hi pot accedir **amb títol d'ESO o sense.**
- Objectiu: afavorir l'autonomia personal i la integració sociolaboral.
- Superar els mòduls de FP comporta l'acreditació dels estàndards de competència corresponents i dona dret, si escau, a l'obtenció del certificat professional de nivell 1.



Programes de transició a la vida adulta PTVA

- ❑ Els ofereixen alguns centres d'educació especial.
- ❑ Fomenten l'autonomia personal i la integració social de joves amb necessitats educatives especials, incloent-hi formació professional específica quan és possible.



Programes de Formació i Inserció PFI / PFIE

- Estudis d'un any per a joves de 16 a 21 anys.
- S'hi accedeix sense títol d'ESO.
- Enfocats a l'adquisició de **competències professionals**, la inserció laboral, la **continuitat formativa** i el desenvolupament personal.
- L'alumnat amb NEE, pot cursar PFI en grups ordinaris amb una **plaça reservada**, o bé en **grups específics (PFIE)**.
- Se'n pot adaptar la durada a dos cursos, amb una ràtio reduïda, adaptacions curriculars i professorat especialitzat.
- Accés a cicles de grau mitjà i a l'escola d'adults i permet obtenir el certificat de professionalitat.



Cicles formatius de Grau Mitjà

- ❑ Estudis professionalitzadors de nivell 2 que preparen per a l'activitat laboral qualificada, que permeten obtenir els títols de tècnic o tècnica mitjà i accedir a estudis superiors o universitaris, segons el cas.
- ❑ Aquests cicles **inclouen places reservades** per a col·lectius específics.
- ❑ Poden tenir **modificacions curriculars** per adaptar-se a les necessitats de l'alumnat.
- ❑ Aquestes modificacions curriculars poden portar a **obtenir el títol, o no**. En cas que no es pugui, s'obindrà un **certificat d'estudis parcials**.



FP per a l'ocupació DUAL

- Departament de Treball
- Obj: Certificació professional
- Contractes de formació en alternança per a persones sense qualificació professional
- Persones entre 16 i 29 anys o amb més grans de 30 anys si són persones amb:
 - Risc d'exclusió social
 - Persones amb discapacitat
 - Situació d'atur de llarga durada



Programa Universidad

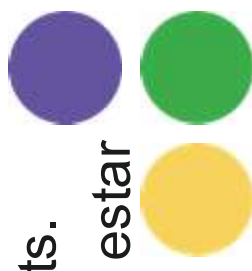
- Accés a la universitat sense titulació.
- Formació per a l'acompanyament a la inserció laboral.
- Certificat de discapacitat superior al 33%.
- Per alumnat amb DI, TEA o trastorns del desenvolupament.
- Entre 18-30 anys.
- Inclouen pràctiques en empresa.





Certificats de professionalitat CP

- Documents oficials que acrediten les competències professionals
- Nivell 1: no es requereix cap titulació prèvia.
- Nivell 2: es necessita l'ESO, un certificat de nivell 1 o 2 de la mateixa família, o superar una prova d'accés.
- Nivell 3: cal tenir el batxillerat, un certificat de nivell 2 o 3 de la mateixa família, o complir altres requisits.
- En tots els casos, és obligatori estar inscrit al SOC.





Serveis laborals i d'inserció

- ❑ Programes d'acompanyament a la inserció laboral
 - ❑ SIOAS, Serveis integrals d'orientació, acompanyament i suport a la inserció de les persones amb discapacitat o trastorns de salut mental
- ❑ Centres especials de treball
- ❑ Servei d'acreditació de competències professionals





Serveis d'atenció diürna

- Servei ocupacional d'inserció (SOI)
- Servei de teràpia ocupacional (STO)
- Prelaboral
- Centre d'atenció especialitzada





Orientar no és indicar un camí, és ajudar a construir-ne un.

El vostre paper és clau en la transició a la vida adulta.



Moltes gràcies!!



